

Aquí tenéis un brico para reparar el pulsador que lleva en el pedal de freno
Ya se que vale poco pero imaginate que se te avería un sábado y no tienes
donde comprarlo y para colmo sales de viaje. **POR MITO**



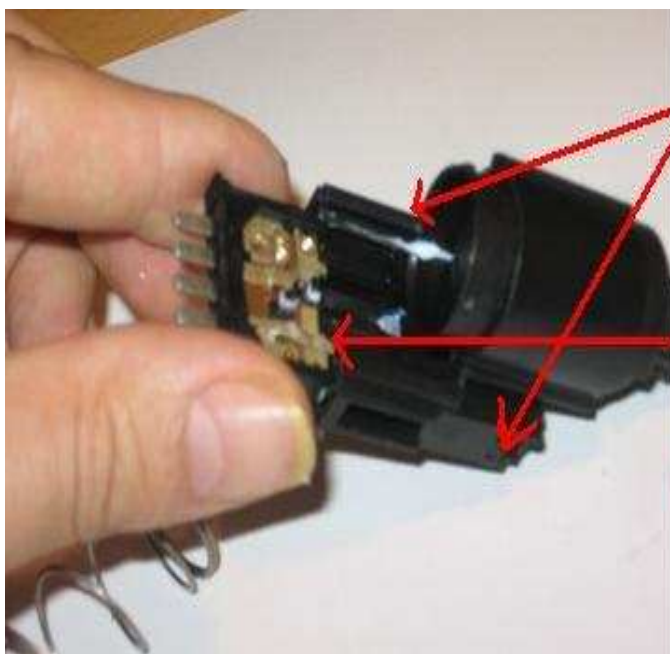
conector
para sacarlo pulsar las
dos patillas laterales

interruptor
girar en el sentido
contrario de las
agujas del reloj para
pode sacarlo

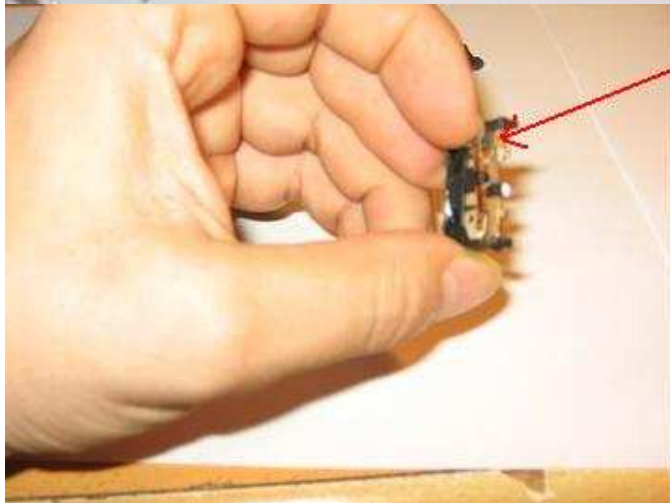


1ºtirar de esta
tapa en la
direccion de la
flecha

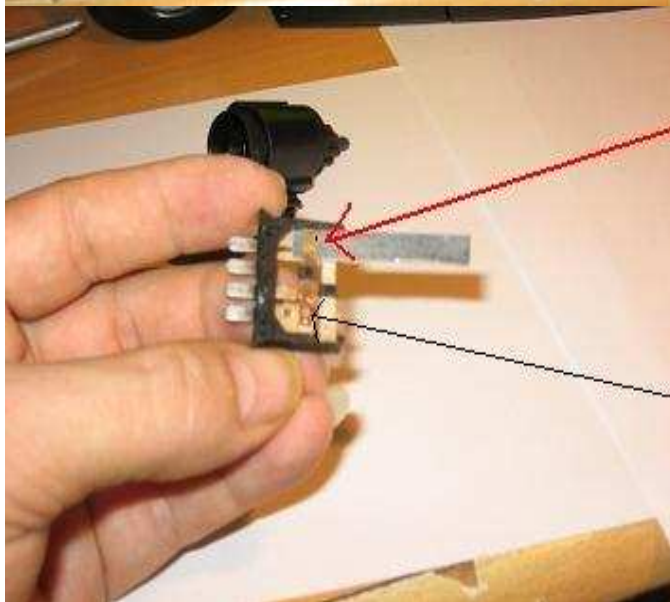
2º quitar este
tapon lojo! debajo
hay un muelle



3º con ayuda de un
destornillador
levantar la patilla
de los dos lados

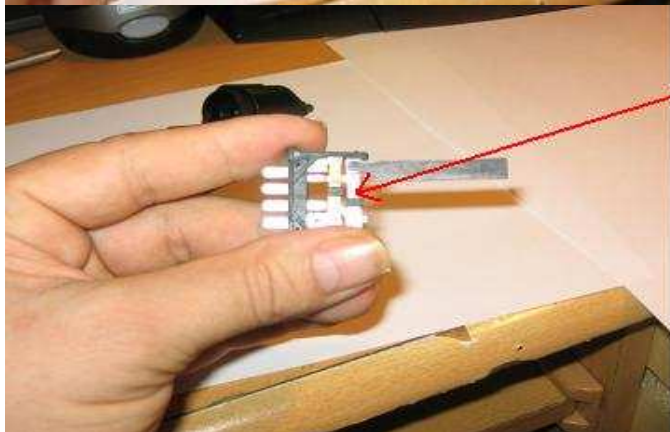


4º tirar del conjunto
en la misma direccion
que la tapa del primer
paso

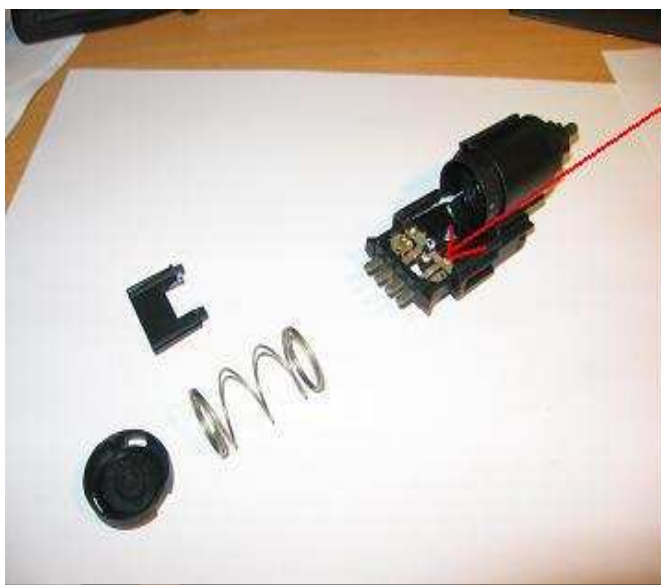


5º meter una tira de
una lima de uñas
entremedias y lijar

(recomendacion)
volver a remachar
los remaches es
posible que esten
flojos



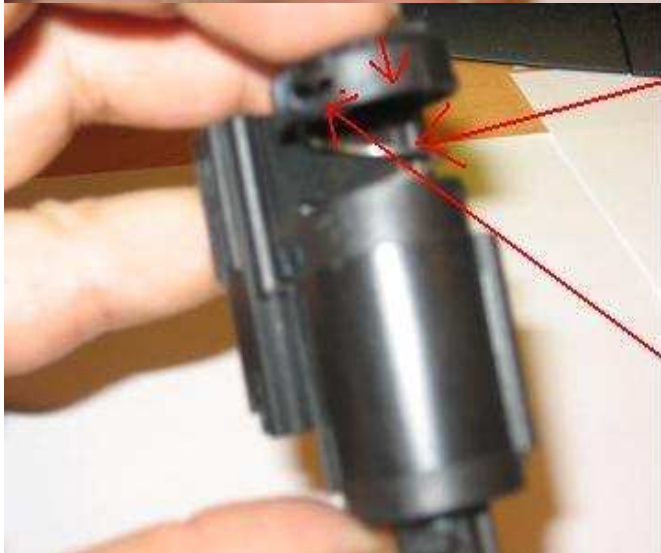
6º levantar el
otro contacto y
repetir la
operacion de
lijar



7º volver a introducir el grupo de contactos en sentido inverso al descrito anteriormente en el paso 4



8º introducir la tapa lateral



9º introducir el muelle

10º colocar la tapa encima del muelle y empujar hacia abajo hasta que se introduzca en su alojamiento



listo ,despues a colocarlo en el coche y esta es la herramienta que he necesitado

